



FRANKENWALD
DRAUSSEN. BEI UNS.

#LieblingsplatzOberesRodachtal

www.oberes-rodachtal.de

ORT





#LieblingsplatzOberesRodachtal


Zauberhaft und auch ein bisschen geheimnisvoll – so zeigt sich das Obere Rodachtal rund um Nordhalben, Steinwiesen und Wallenfels. Wir wollen euch mitnehmen zu unseren Schätzen. Dorthin, wo wir spüren: das sind echte Lieblingsplätze im Oberen Rodachtal. Die meisten davon sind weniger bekannt, eher versteckt und deshalb ganz besondere Geheimtipps. Sie sind draußen in der Natur, manchmal gar nicht so leicht zu finden und entfalten ihre Schönheit besonders in der Ruhe – wenn man sich Zeit nimmt anzukommen und den Ort mit allen Sinnen erlebt. Auf unserer Webseite verraten wir euch, wie ihr am besten hinkommt. Geht mit uns auf Entdeckungsreise, findet euren ganz persönlichen #LieblingsplatzOberesRodachtal und teilt ihn mit uns auf Instagram.

www.oberes-rodachtal.de



"Unsere Lieblingsplätze empfehlen wir neugierigen Entdeckern, die vor allem die 'leisen Töne' lieben und die Natur mit allen Sinnen erleben und genießen wollen."

Sandra Heinz

oberes_rodachtal 
#stillehören #weiteatmen
#waldverstehen #draußenbeiuns

...für Himmelsstürmer

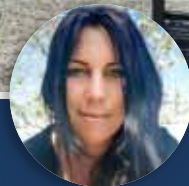


01 SCHLOSSBERG NORDHALBEN

Hoch über dem Oberen Rodachtal steht und wacht der rotleuchtende Wetterpilz. Die Aussicht dort ist grandios. Als hier noch eine Burganlage stand, blickten deren Bewohner weit über dichte, dunkelgrüne Wälder. Heute entdeckt man Lücken im Dunkelgrün, die Platz für Neues machen – die Natur ist im steten Wandel. Der Wetterpilz aber bleibt bestimmt.

02 WIESEN-PANORAMA-WEG

Sattes Grün, bunte Blüten und immer wieder ein Rascheln oder Zirpen – der 5 km lange Rundweg auf den Höhen von Nordhalben ist für Naturabenteurer ein echtes Vergnügen. Viele seltene Pflanzen und Tierarten sind dort daheim. Unten im Tal gibt es einen Bahnhof, von dem aus an Sonn- und Feiertagen der Rote Brummer – die Rodachtalbahn – nach Steinwiesen und wieder zurückfährt.



„Der Schloßberg ist für mich Kindheitserinnerung! Ein Ort, an dem ich sehr gerne entlang wandere und den Ausblick auf meine ehemalige Heimat genieße.“

Tina Wunder





03 INNERDEUTSCHER TRAUMFÄNGER

Die innerdeutsche Grenze teilte Familien, Freunde und ganze Orte für fast 40 Jahre. Bei Titschendorf erinnert der Traumfänger an diese dunkle Zeit. Ein „Rostkehlchen“ sitzt auf einer stilisierten Harfe aus Streckmetallzaun. Der Blick von dort auf Nordhalben ist malerisch.



04 SCHWARZER TEICH

Direkt am Grünen Band, entlang der ehemaligen innerdeutschen Grenze, entwickelt sich ungestört ein ganz besonderer und außergewöhnlicher Naturraum. Auf den Wiesen hinter dem Schwarzen Teich summt und brummt es wie kaum irgendwo. Die Idylle am Wasser ist Balsam für die Seele.





...für Grenzgänger



...für Waldfreunde

05 NATURWALD RODACHHÄNGE

Seit 2022 sind die Rodachhänge zwischen Nordhalben, Steinwiesen und Geroldsgrün als „kleiner Nationalpark“ ausgewiesen: „Naturwälder erfüllen den Wunsch nach wilder Waldnatur, nach ungestörten, alten, artenreichen Wäldern, mit stehendem und liegendem Totholz, reich an Biotopbäumen. Naturwälder sind Wald-Juwelen, oft nur eine Radtour entfernt. Die Bayerische Forstverwaltung setzt den Schutz der Flächen um und macht die Wälder behutsam und nachhaltig erlebbar: um zu beobachten, zu entdecken, zu lernen und zu genießen. Bayerns alte und wilde Wälder sollen sich als Hotspots der biologischen Vielfalt ungestört weiterentwickeln. Naturwälder knüpfen ein grünes Netzwerk der schönsten Wälder Bayerns, um sie zu schützen und für kommende Generationen zu bewahren.“

www.naturwald.bayern.de



...für Seelenbaumler

06 KÖDELBLICK

Wie unzählige Diamanten funkelt die Sonne auf dem Wasser des Frankenwaldfjords und streichelt die Seele der Wanderer, die hier eine kleine Pause einlegen, um den Traumblick zu genießen. Die Bayerischen Staatsforsten haben hierfür oberhalb der Ködeltalsperre eine Schutzhütte und Liegebänke errichtet.



07 GAMBIBAAM BEI NORDHALBEN

Bäume erzählen Geschichten. Der majestätische Spitzahorn zwischen Ködeltalsperre und Nordhalben ist sommers wie winters eine imposante Erscheinung, zu deren Füßen sich ein Päuschen lohnt.





*„Zwei meiner Lieblingswanderwege
führen direkt hier vorbei.
Den Nurner Brocken muss man wirken
lassen, denn hier ist immer eine ganz
besondere Stimmung.“*

Carolin Hollendonner

08 NURNER BROCKEN

Manche Orte haben eine besondere Magie. Der Nurner Brocken gehört definitiv zu diesen Orten. Einst als Abraumhalde für große Steinbrocken gedacht, hat er sich mit der Zeit in ein kleines Biotop mit Wahnsinnspanorama verwandelt.

Infotafeln erzählen die Geschichte des Nurner Brockens: für den Radweg unten im Tal mussten alte Felsbereiche weichen – und damit auch wertvoller Lebensraum, der hier in unmittelbarer Nähe neu entstanden ist. Auf den ersten Blick ein Durcheinander, eröffnet sich auf den zweiten Blick ein unglaublich reiches Refugium, das sich nahezu ohne menschlichen Eingriff entwickeln darf. Für Wanderer ist dieser wunderbare Platz zu jeder Tages- und Jahreszeit eine kleine Rast wert.





...für Freigeister



...für Weitblicker

09 AUSSICHTSTURM BIRNBAUM

„Der Frankenwald hat keine Berge, nur Täler“ – diesen Satz kann man hier eindrucksvoll nachvollziehen. Der Wasserversorgung dient der 1988 errichtete Wasser- und Aussichtsturm bei Birnbaum schon seit einigen Jahren nicht mehr. Die tolle Aussicht über den Frankenwald, hinüber ins Fichtelgebirge, zum Thüringer Wald und bis ins Obermaintal ist geblieben.



10 PAVILLON IM LEITSCHTAL

Verträumtes Plätzchen mit Bachplätschern sucht Besucher mit Zeit – im Leitschtal gehen die Uhren noch anders, besonders bei den idyllischen Kutschfahrten, die am beschaulichen Pavillon einen kleinen Zwischenstopp einlegen. Kinder werden zu Abenteurern, wenn sie im Bach nach Schätzen suchen oder über den Steg balancieren.





*"Raus aus dem Ort, rein in die Ruhe.
Auf dem Mühlberg kann man wunderbar
durch die Natur laufen und bekommt
den Kopf frei. Der Mühlberg
tut einfach gut."*

Kathrin Neder

11 MÜHLBERG

Der Mühlberg ist der wohl weitläufigste von Steinwiesens Hausbergen und über das Leitschtal, die Bergstraße und die Rögnitz erreichbar. Es wäre verwegen, hier einen einzigen konkreten Lieblingsplatz zu nennen – gibt es dort auf der Höhe in den Wäldern und den Wiesen entlang doch so unglaublich viele schöne Fleckchen. Über den Mühlberg führen einige Wanderwege, aber auch auf den unmarkierten Wegen lässt es sich wunderbar spazieren. Wer ein Rundum-Wohlfühlpaket sucht, wird hier fündig: unbeschwert durch die Natur streifen, den Vögeln lauschen, den Schmetterlingen hinterherträumen. Die vielen Naschhecken und der Gesang der Lerchen lassen die Leichtigkeit vergangener Tage wieder spüren.



...für Ruhesuchende



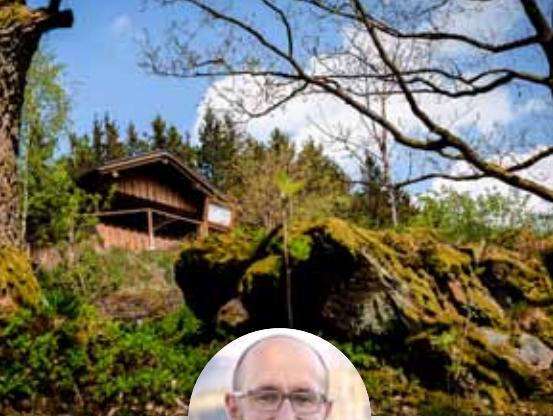
A photograph of a forest stream. In the foreground, several large, dark, wet rocks are scattered along the bank. The water is calm, reflecting the surrounding green trees and foliage. The background is a dense forest with sunlight filtering through the leaves, creating a dappled light effect. The overall mood is peaceful and natural.

...für Träumer

12 DIE RODACH

Entlang der Rodach gibt es immer wieder Stellen, an denen man das fließende Wasser besonders gut beobachten und genießen kann. Wer genau hinhört, erkennt vielleicht die Melodie oder erfährt eine Geschichte, die das gluckerende Wasser erzählt. Das Geräusch des fließenden Wassers wirkt sich übrigens sehr positiv auf den Menschen aus. Es sorgt für innere Zufriedenheit und Gelassenheit und soll sogar helfen, Stress, Schmerzen und Ängste zu reduzieren. Probieren Sie es doch einfach mal aus! Bei Rieblich, an der Klingersmühle, der Griesbrücke, am Baierswehr oder entlang der Kohling – um nur einige Stationen zu nennen – bieten sich schöne Zugänge an. Spektakulär ist es im Sommer an der Wilden Rodach, wenn an den Samstagen zur einzigartigen, traditionellen Floßfahrt eingeladen wird!





"Besonders im Herbst erlebt man hier die schönsten Sonnenaufgänge, wenn sich das Rodachtal mit Nebel füllt und man 'über den Wolken' die Aussicht genießen kann."

Marco Kraus

13 SILBERBERGHÜTTE

Oberhalb vom lehrreichen Geopfad und dem romantischen Traubeneichenwäldchen steht die von der FWV-Ortsgruppe Wallenfels errichtete und gepflegte Schutzhütte und grüßt in die Täler von Rodach und Wilder Rodach.

14 BLICK INS TAL

Die von der FWV-Ortsgruppe Zeyern aufgestellten Bänke sind nicht ganz so einfach zu erreichen. Wer sich jedoch die Mühe macht, wird mit einer tollen Aussicht über die Täler von Rodach und Wilder Rodach belohnt. Dazwischen erhebt sich majestätisch der Silberberg.

Den Ausblick kann man zwar den ganzen Tag genießen, aber es ist definitiv ein Frühaufsteher-Lieblingsplatz mit wunderbaren Sonnenaufgängen!



A scenic landscape at sunset. The sun is low on the horizon, casting a warm orange glow across the sky and creating a lens flare. In the foreground, there are several wooden benches made of weathered planks, situated on a grassy hillside. The background features rolling hills and a valley with a winding road and a small settlement. The overall atmosphere is romantic and peaceful.

...für Romantiker



15 KÄMMLEINSFELSEN

Oberhalb des Langenautals bietet sich am Kämmleinsfelsen ein wunderbarer Blick auf die Höhen des Oberen Rodachtals. Von Weitem grüßt der Aussichtsturm Birnbaum und die Blaubeeren ringsum schmecken einfach nur köstlich.



16 LAMITZBLICK

Am Lamitzblick eröffnet sich eine fantastische Sicht über die Höhen des Lamitztals, das ab Schnappenhammer kilometerweit und abgesehen eine wohlthuende Ruhe ausstrahlt. Der Lamitzblick ist übrigens mit dem Mountainbike besonders schön zu erreichen.



A scenic landscape photograph featuring a wooden bench in the foreground, a dense forest of evergreen trees in the middle ground, and a bright, cloudy sky with a sun flare. The text "...für Naturliebhaber" is overlaid in the center of the image.

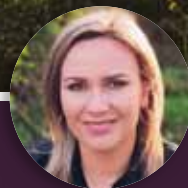
...für Naturliebhaber



...(nicht nur) für Heiratswillige

17 SCHLOSSBERGKAPELLE

Hoch oberhalb von Wallenfels thront weithin sichtbar die Schloßbergkapelle. Ein Ort, der zum Innehalten und Ruhe finden einlädt und der Wahrzeichen, Denkmal und kunsthistorisch bedeutsames Kleinod zugleich ist. Einst errichtet, um den Gefallenen des Ersten Weltkrieges zu gedenken, hat sich die Kapelle von einem Platz des Trauerns in einen Platz für Feste und Zusammenkünfte und nun auch offiziell für Liebende verwandelt: seit 2021 können sich Paare inmitten der atemberaubenden Kulisse das Ja-Wort geben. Es ist schon etwas Besonderes, wie eng die Schloßbergkapelle mit der Wallenfelser Ortsgeschichte verknüpft ist und welchen Stellenwert die Kapelle für die Wallenfelser hat.



"Echte Natur-Abenteuer und gelebte Gastfreundschaft - dafür steht das Obere Rodachtal. Mit den Slogans 'Gastfreundlich in Steinwiesen' und 'Natürlich Wallenfels' wird das Besondere der Region unverkennbar zum Ausdruck gebracht."

Margarita Volk-Lovrinovic



natürl | CH
WALLENFELS

**GAST
FREUNDL | CH**
in Steinwiesen



*"Am schönsten ist es hier früh am Morgen,
mit dem herrlichen, weiten Blick ringsum.
Es ist fast immer ein Ort der
Ruhe und Stille...
nur du und die Geräusche der Natur."*

Jochen Krüglein

18 GEUSERBERG

Die Höhe bei Geuser hat mehrere Lieblingsplätze mit viel Ruhe und herrlicher Aussicht. Das Gipfelkreuz ganz oben grüßt die Wanderer. Der Kreuzstein nahe der Straße nach Presseck wurde laut Überlieferung zum Gedenken an eine alte erfrorene Frau errichtet und fasziniert noch heute. Ab hier sollte man ein kleines Stück auf dem markierten Fernwanderweg „Frankenweg“ spazieren. Zur Belohnung gibt's eine kleine Rast am Aussichtspunkt Döbra-Schneeberg-Blick. Übrigens erhebt sich der Geuserberg bis auf 708 m, ist damit die höchste Erhebung im Oberen Rodachtal und gehört zu den höchsten „Bergen“ im Frankenwald – auch wenn es im Frankenwald gar keine Berge, sondern nur Täler gibt...





...für Entdecker



...für Genießer

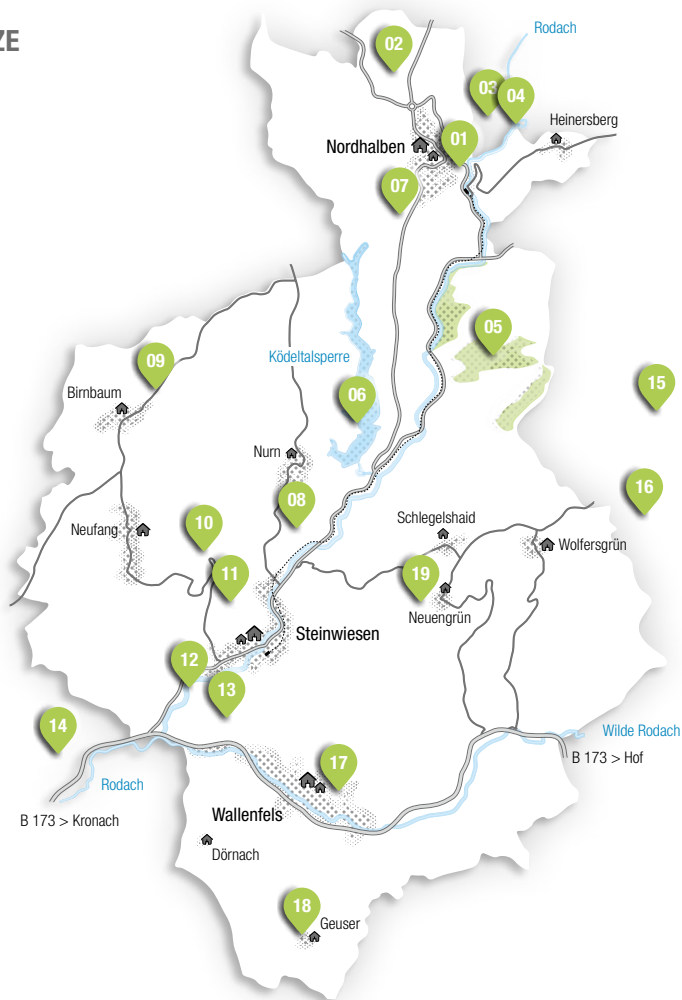
19 WANDERBAUM NEUENGRÜN

Ein herrlicher Rundumblick auf die benachbarten Höhenzüge und zum Döbraberg bietet sich am Wanderbaum bei Neuengrün. Wer hier vorbeikommt, dem sei ein kleiner Abstecher in den schmucken Ort ans Herz gelegt: Neuengrün mit seiner Wallfahrtskirche ist als typisches Rundangerdorf mit sternenförmigen Fluren so wunderbar erhalten, dass der gesamte Ortskern als Ensemble unter Denkmalschutz steht. Weil die Sonnenuntergänge hier besonders schön sind, gibt es ab dem Tourismushaus in Steinwiesen recht anspruchsvolle, geführte Touren hoch zum „Sundowner“ – ein ganz besonderes Wandererlebnis mit gekühlten Getränken, kleinen Knabbereien und einem Shuttleservice zurück ins Tal.



UNSERE LIEBLINGSPLÄTZE

- 01 SCHLOSSBERG NORDHALBEN
- 02 WIESEN-PANORAMA-WEG
- 03 INNERDEUTSCHER TRAUMFÄNGER
- 04 SCHWARZER TEICH
- 05 NATURWALD RODACHHÄNGE
- 06 KÖDELBLICK
- 07 GAMBIBAAM BEI NORDHALBEN
- 08 NURNER BROCKEN
- 09 AUSSICHTSTURM BIRNBAUM
- 10 PAVILLON IM LEITSCHTAL
- 11 MÜHLBERG
- 12 DIE RODACH
- 13 SILBERBERGHÜTTE
- 14 BLICK INS TAL
- 15 KÄMMLEINSFELSEN
- 16 LAMITZBLICK
- 17 SCHLOSSBERGKAPELLE
- 18 GEUSERBERG
- 19 WANDERBAUM NEUENGRÜN









Tourismusverband Oberes Rodachtal e. V.

Kronacher Str. 75
96349 Steinwiesen
Tel. 09262-1538
Mobil 0175-3789750

info@oberes-rodachtal.de
www.oberes-rodachtal.de

 oberes_rodachtal
 OberesRodachtalFrankenwald

Konzept & Design: www.danielafer.de

gefördert durch:

KOMMUNAL
ENTWICKLUNG
KRONACH 



Bayerisches Staatsministerium für
Wirtschaft, Landesentwicklung und Energie



Fotos: Titelbild Marco Kraus **Intro** Marco Kraus | Marco Kraus **01** Tina Wunder **02** Anja Wunder **03** Alexander Mohr **04** Alexander Mohr | Alexander Mohr **05** Daniela Faber | Daniela Faber | Tobias Mattes **06** Michael Hüttner | Celine Schorn **07** Marco Kraus **08** Steffi Grebner | Marco Kraus **09** Frank Murrmann | Sandra Heinz **10** Tobias Mattes **11** Sandra Heinz | Sandra Heinz **12** Daniela Faber | Steffi Ring | Tobias Mattes **13** Luisa Mähringer **14** Michael Hüttner **15** Daniela Faber **16** Sandra Heinz | Sandra Heinz **17** Andreas Lutz | Luisa Mähringer **18** Sandra Heinz | Marco Kraus **19** Sandra Heinz | Sandra Heinz | Julia Rubsch
Kartenillustration: Daniela Faber - Karte „Oberes Rodachtal“ basierend auf Geobasisdaten der Bayerischen Vermessungsverwaltung - www.geodaten.bayern.de
Lizenz: CC BY 4.0 | Karte „ORT in Deutschland“ (U2) basierend auf einer Grafik von brichuas/#571931929/stock.adobe.com